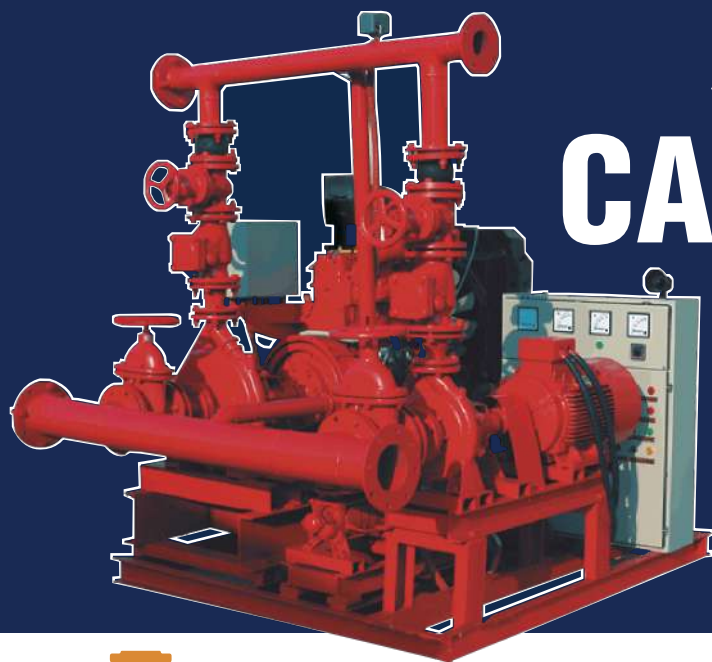




SISTEMAS CONTRA INCENDIO

CASOS DE ÉXITO

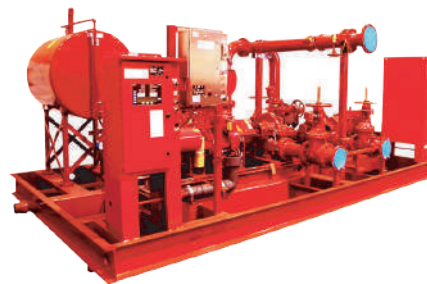


LÍNEA CONTRA INCENDIO

BOMBA CENTRÍFUGA

Sistemas Contra Incendios

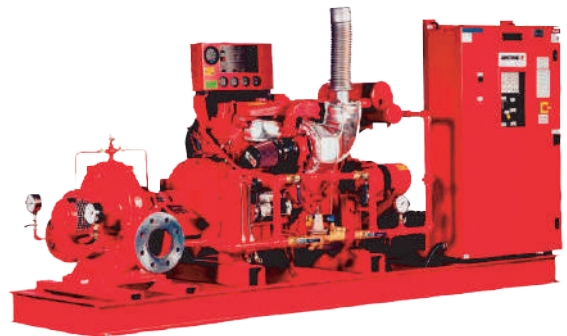
Normada
Standard
Diesel o Eléctrico
UL, FM, NFPA-20



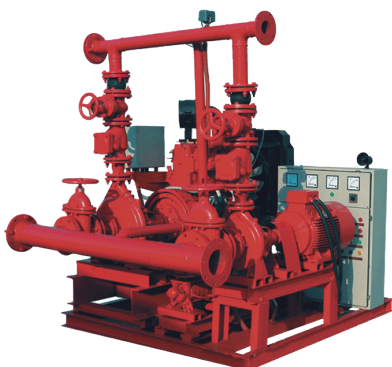
ELÉCTRICO



DIESEL



MIXTO



BOMBA VERTICAL SUMERGIBLE



01 CASO DE ÉXITO

- CLIENTE:
YUROES S.A



- Descripción del proyecto:

Equipo de bombeo contra incendio Diésel 500 Gpm @120 psi, acoplado a un sistema a base de rociadores y cajetines clase III.

Equipo con Motor Diésel 75 Hp, automatizado con un tablero de control Inteligente SmartGen.

Ensamblado acorde NFPA 20.

Lugar de instalación: Fábrica de producción Fideos
Ciudad: Guayaquil, Septiembre del 2019



02 CASO DE ÉXITO

- CLIENTE:
DAKPOINT S.A



- Descripción del proyecto:

Equipo de bombeo contra incendio Diésel 500 Gpm @120 psi, acoplado a un sistema a base de rociadores y cajetines clase III.

Equipo con Motor Diésel 75 Hp, automatizado con un tablero de control Inteligente SmartGen.

Ensamblado acorde NFPA 20.

Lugar de instalación: Fábrica de papel Tissue

Ciudad: Guayaquil, Marzo del 2019



03 CASO DE ÉXITO

- CLIENTE:
MANTENIMIENTO ESPINOSA



- Descripción del proyecto:

Equipo de bombeo contra incendio Diésel 100 Gpm @85 psi, acoplado a un sistema a base de cajetines clase III.

Equipo con Motor Diésel 10 Hp, automatizado con un tablero de control Inteligente SmartGen.

Ensamblado acorde NFPA 20.

Lugar de instalación: Oficinas Comerciales

Ciudad: Guayaquil, Marzo del 2021



04 CASO DE ÉXITO

- CLIENTE:
COLEGIO DE CONTADORES DEL GUAYAS



- Descripción del proyecto:

Equipo de bombeo contra incendio Diésel 250 Gpm @120 psi.

Equipo con Motor Diésel 30 Hp, automatizado con un tablero de control Inteligente SmartGen.

Ensamblado acorde NFPA 20.

Lugar de instalación: Centro de capacitación en Contabilidad

Ciudad: Guayaquil, Abril del 2021



05 CASO DE ÉXITO

- CLIENTE:
TECNICENTRO DURALLANTA



- Descripción del proyecto:

Equipo de bombeo contra incendio Diésel 500 Gpm @120 psi, acoplado a un sistema mixto a base de rociadores y cajetines clase III.

Equipo con Motor Diésel 75 Hp, automatizado con un tablero de control Inteligente SmartGen.

Ensamblado acorde NFPA 20.

Lugar de instalación: Tecnicentro de reencauche de neumáticos

Ciudad: Guayaquil, Marzo del 2021



06 CASO DE ÉXITO

- CLIENTE:
PLANTA INDUSTRIAL LACEC



- Descripción del proyecto:

Equipo de bombeo contra incendio Diésel 250 Gpm @120 psi, acoplado a un sistema a base de cajetines clase III.

Equipo con Motor Diésel 30 Hp, automatizado con un tablero de control Inteligente SmartGen.

Ensamblado acorde NFPA 20.

Lugar de instalación: Planta de producción de químicos

Ciudad: Quito, Marzo del 2021



07 CASO DE ÉXITO

- CLIENTE:
CLÍNICA REDUX



- Descripción del proyecto:

Equipo de bombeo contra incendio Diésel 250 Gpm @120 psi, acoplado a un sistema a base de cajetines clase III.

Equipo con Motor Diésel 30 Hp, automatizado con un tablero de control Inteligente SmartGen.

Ensamblado acorde NFPA 20.

Lugar de instalación: Clínica Estética

Ciudad: Guayaquil, Junio del 2020



08 CASO DE ÉXITO

- CLIENTE:
NESEC S.A



- Descripción del proyecto:

Equipo de bombeo contra incendio Diesel 250 Gpm @120 psi, acoplado a un sistema a base de cajetines clase III. Equipo con Motor Diesel 30 Hp, automatizado con un tablero de control Inteligente SmartGen. Ensamblado acorde NFPA 20.

Lugar de instalación: Oficinas Comerciales
Ciudad: Guayaquil, Noviembre del 2020



09 CASO DE ÉXITO

- CLIENTE:
IMPORTRAUMA S.A



- Descripción del proyecto:

Equipo de bombeo contra incendio Diésel 250 Gpm @120 psi, acoplado a un sistema a base de cajetines clase III. Equipo con Motor Diesel 30 Hp, automatizado con un tablero de control Inteligente SmartGen. Ensamblado acorde NFPA 20.

Lugar de instalación: Centro de Especialidades Médicas
Ciudad: Guayaquil, Junio del 2021



10

CASO DE ÉXITO

- CLIENTE:
BODEGAS OREMANS



- Descripción del proyecto:

Equipo de bombeo contra incendio Diésel 500 Gpm @120 psi, acoplado a un sistema mixto a base de rociadores y cajetines clase III. Equipo con Motor Diesel 75 Hp, automatizado con un tablero de control Inteligente SmartGen. Ensamblado acorde NFPA 20.

Lugar de instalación: Complejo de Bodegas
Ciudad: Durán, Diciembre del 2019



11 CASO DE ÉXITO

- CLIENTE:
BODEGAS MIRNA



- Descripción del proyecto:

Equipo de bombeo contra incendio Diésel 750 Gpm @120 psi, acoplado a un sistema mixto a base de rociadores y cajetines clases III.

Equipo con Motor Diésel 140 Hp, automatizado con un tablero de control Inteligente SmartGen.

Ensamblado acorde NFPA 20.

Lugar de instalación: Complejo de Bodegas

Ciudad: Guayaquil, Diciembre del 2020



www.inducom-ec.com



www.inducom.com.pe



www.inducom.com.bo



Inducom
SOLUCIONES INDUSTRIALES

“Proyectos con sistemas según NFPA-20 y normas UL/ FM”

12 CASO DE ÉXITO

- CLIENTE:
AGRIPAC S.A



- Descripción del proyecto:

Equipo de bombeo contra incendio Diésel 1500 Gpm @135 psi, acoplado a un sistema a base de rociadores y cajetines clase III.

Marca: SPP PUMPS

Bomba Principal: Carcasa Partida 8"x6"UL/FM

Tablero de Control de la bomba Principal: Firetrol Tipo Nema 2 Listado UL

Motor de la Bomba principal: Clarke Fire 216 HP - T1JUEH-UF54

Bomba Jockey: Multietapa Vertical 3Hp

Tablero de Control de la bomba Jockey: Firetrol Listado UL

Lugar de instalación: Fábrica de producción de balanceados

Ciudad: Durán, Julio del 2021



“Proyectos con sistemas según NFPA-20 y normas UL/ FM”

13 CASO DE ÉXITO

- CLIENTE:
PETROLERA EN ORIENTE ECUATORIANO



- Descripción del proyecto:

Skid de bombeo contra incendio Mixto 1000 Gpm @120 psi.

Marca: SPP PUMPS

Bomba Principal: Carcasa Partida UL/FM Con Motor Eléctrico

Bomba Principal: Carcasa Partida UL/FM Con Motor Diésel

Tableros de Control de la bomba Principal: Firetrol Listado UL

Tablero de Control de la bomba Jockey: Firetrol Listado UL

Lugar de instalación: Complejo de extracción de Petróleo en el Oriente Ecuatoriano

Ciudad: Sucumbios, Junio del 2020



TORNATECH



“Proyectos con sistemas según NFPA-20 y normas UL/ FM”

14 CASO DE ÉXITO

- CLIENTE:
AGRIPAC S.A



- Descripción del proyecto:

Equipo de bombeo contra incendio Diésel 750 Gpm @130 psi, acoplado a un sistema a base de rociadores y cajetines clase III.

Marca: SPP PUMPS

Bomba Principal: Carcasa Partida 5"x4"UL/FM

Tablero de Control de la bomba Principal: Firetrol Tipo Nema 2 Listado UL

Motor de la Bomba principal: Clarke Fire

Bomba Jockey: Multietapa Vertical PM5-11

Tablero de Control de la bomba Jockey: Firetrol Listado UL

Lugar de instalación: Fábrica de producción de balanceados

Ciudad: Durán, Abril 2015



“Proyectos con sistemas según NFPA-20 y normas UL/ FM”

15 CASO DE ÉXITO

- CLIENTE:
SINCLAIR SUN CHEMICAL ECUADOR S.A



- Descripción del proyecto:

Equipo de bombeo contra incendio Diésel 1500 Gpm, acoplado a un sistema a base de rociadores y cajetines clase III.

Marca: SPP PUMPS

Bomba Principal: Carcasa Partida 8"x6"UL/FM

Tablero de Control de la bomba Principal: Firetrol FTA1100JL

Motor de la Bomba principal: Clarke Fire ZF6

Bomba Jockey: Multietapa Vertical PM5

Tablero de Control de la bomba Jockey: Firetrol Listado UL

Lugar de instalación: Fábrica de producción de tintas para impresión

Ciudad: Quito, Junio 2016





NUESTROS CLIENTES

